

JE ZOLDERVLOER ISOLEREN? JE INVESTERING DIRECT TERUGVERDIEND!

VERGELIJKING 3 ZOLDERVLOERSYSTEMEN

	PUR-schuim GC	PUR-schuim OC	Minerale opblaaswol
Thermische prestaties	+++	++	+
Akoestische prestaties	++	++	+++
Gewicht	40	20	12
Drukweerstand	+++	++	+
Wateropname	-	-	-
Vochtregulatie	+	++	+++
Ademend vermogen	+	++	+++
Luchtdichtheid	+++	+++	-
Brandweerstand	++	+	+++

UW OFFERTE

Zoldervloerisolatie	Product	
Netto oppervlakte
Isolatiedikte
Rd-waarde
Prijs excl. btw
Extra materialen / uren
Prijs incl. btw
Premie
Bijkomende premie
Investering
Geschatte terugverdientijd

JE INVESTERING DIRECT TERUGVERDIEND!

Warmte stijgt en dus is het warmteverlies in een woning het grootst bij niet geïsoleerde zoldervloeren. Bij de gemiddelde woning verdwijnt ongeveer een 35% warmte door het plafond. Wanneer je de zoldervloer gaat isoleren zal je energieverbruik verminderen en zullen de verwarmingskosten dalen. Je gaat de warmte daar houden waar je ze nodig hebt: in de woonruimte. Wordt het in de zomer broeierig warm op de zolderverdieping dan blijven de ruimtes onder de isolatie lekker koel. Interessant maar vooral aangenaam, het hele jaar door!

DAKISOLATIE OF ZOLDERVLOERISOLATIE

Elke zolder is uniek en heeft zijn specifieke bestemming of functie. Zolders waar spullen worden gestockeerd zijn best af met een harde isolatielaag op de vloer. Als die ruimte moeilijk (of niet) toegankelijk is spreken we van een "verloren zolder". Ook deze zijn perfect te isoleren met de isolatietechnieken die wij in huis hebben. Heb je nog plannen met de zolderruimte? Een extra slaapkamer of hobbykamer? Dan is een dakisolatie wellicht een betere oplossing. Weet wel dat het volume dat je moet verwarmen groter wordt met een dakisolatie.

TRADITIONEEL, ... OF TOCH NIET?

Aan isolatiematerialen is er geen gebrek. Maar wat is nu het beste? Enerzijds zijn er de alomgekende traditionele isolatieplaten en isolatiedekens. Anderzijds hebben we verschillende technieken die toch enkele voordelen opleveren. Zoldervloeren isoleren doen we steeds naadloos. Spleten, kieren, openingen geven onnodig warmteverlies. Hieraan gaan we dus de nodige aandacht schenken. Uiteraard moet de isolatie blijvend presteren, ook als je er nog over wilt lopen. Met de isolatiesystemen die wij gebruiken kunnen we een duurzame, efficiënte en naadloze oplossing bieden.



GT-Foam bvba

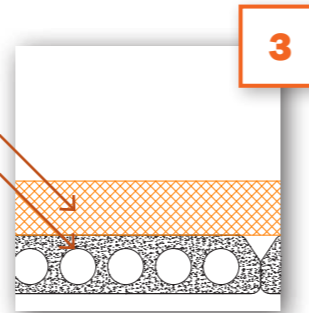
Nijverheidsstraat 8 | B-2381 Weelde

www.gt-foam.be | info@gt-foam.be | 014 88 34 45

ZOLDERVLOERISOLATIE STAP VOOR STAP:

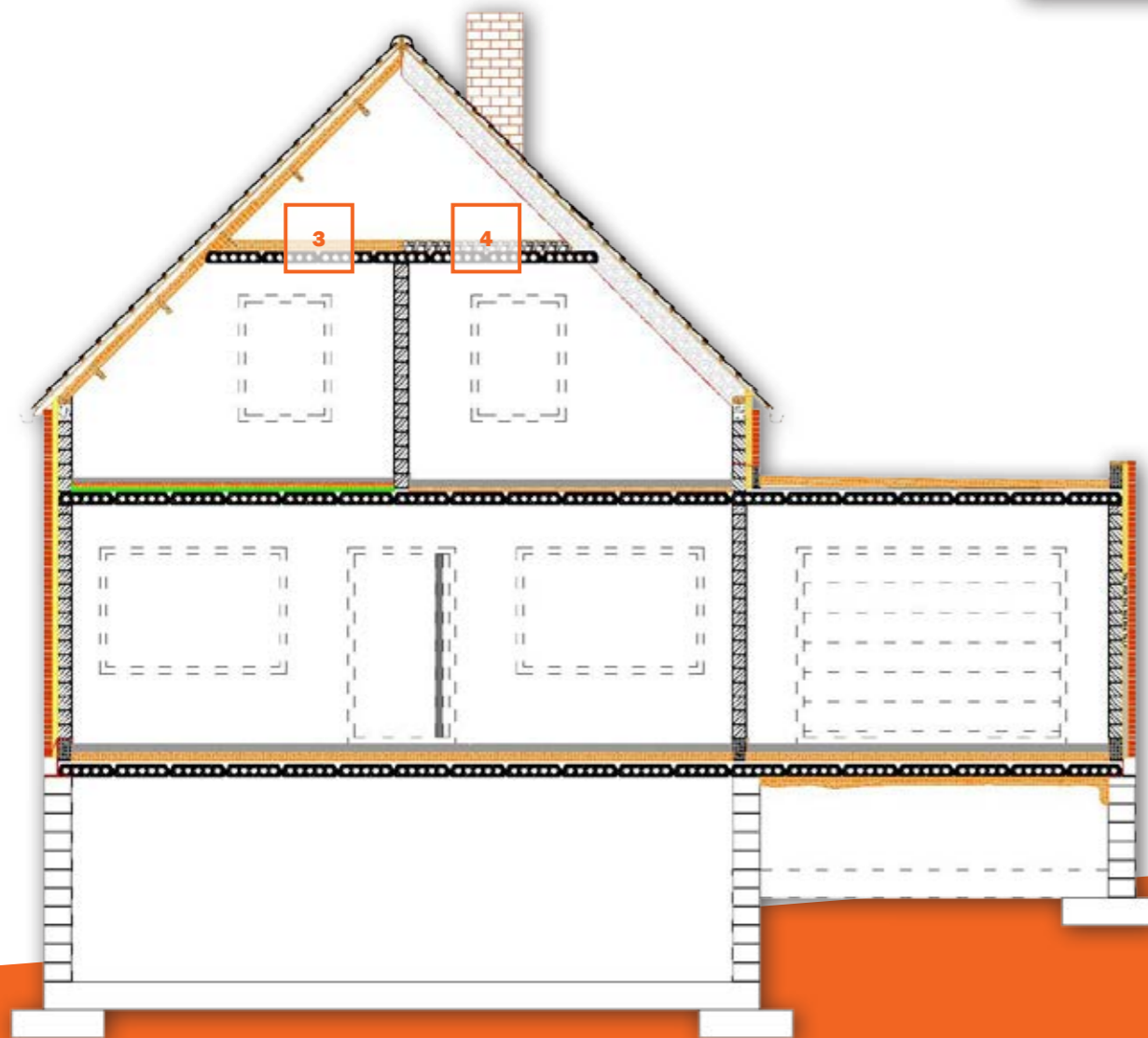
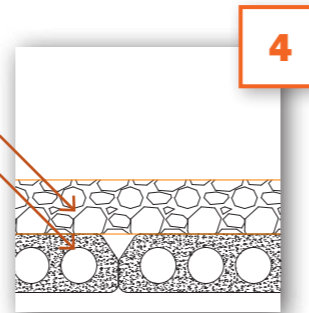
ZOLDERVLOERISOLATIE MET GESPOTEN PUR

gespoten pur
welfsels



ZOLDERVLOERISOLATIE MET OPBLASWOL

Supafil opblaaswol
welfsels



PLAATSBEZOEK – INSPECTIE – OFFERTE

100 zolders ≠ 100 zolders. Elke zolder is verschillend; oppervlakte, ondergrond, sta-hoogte, bestemming, toegankelijkheid,... . Het is moeilijk om een correct advies te geven als we niets gezien hebben. Daarom komen we graag ter plaatse om van jou te horen wat jij verwacht van een zoldervloerisolatie. Afhankelijk van jouw wensen gaan we de mogelijkheden op een rijtje zetten en bespreken welke techniek, welk product het meest geschikt is. We meten alles op en nemen een paar foto's zodat onze uitvoerders weten wat hen te wachten staat. Op basis van de vaststellingen maken we ter plaatse een prijsvoorstel. Tegelijk berekenen we wat je mag verwachten aan isolatiepremies en eventuele andere voordelen.

BESTELLING – PLANNING – UITVOERING

Je hebt de tijd genomen om ons advies en bijhorend prijsvoorstel te evalueren. We krijgen jouw akkoord en de werken mogen ingepland worden. Martine zal je contacteren en een voorstel doen wanneer we de werken kunnen uitvoeren. Misschien dat je nog voorbereidende werken moet doen (opruimen, stofvrij maken, electriciteit vast maken ...). Op de voorafgesproken dag komen onze vakmannen langs om de werken uit te voeren. Na afloop van de werken worden de geïsoleerde oppervlaktes, diktes, volumes door onze uitvoerders nagemeten. Misschien is er nog iets bijgekomen of iets weg gevallen. Alles wordt netjes opgeruimd en je kan terug over je zolder beschikken.

KWALITEITSCONTROLE – FACTURATIE – PREMIE

De data die onze uitvoerders hebben genoteerd op hun werkfiche worden verwerkt door Martine. Deze zijn de basis voor de facturatie, pro rata de afgesproken eenheidsprijzen. Wanneer je factuur klaar is worden ook de documenten voor de premie-aanvraag in orde gemaakt. Mogelijk is er nog een bijkomend (fiscaal) voordeel. Ook hier zorgen we voor. Zie je er tegenop om de premie aan te vragen bij je netbeheerder? We helpen je graag verder!



Een dampscherm moet voorkomen dat vochtige lucht in de verwarmde ruimte, door de isolatie, aan de koude kant van de isolatie komt. Elk isolatiemateriaal is immers 'dampopen'. Wanneer dat gebeurt kan er condensatie (vochtophoping) optreden aan die koude kant. Zolang de ruimte boven de isolatie verlucht is en er al een beetje tocht aan kan bestaan er geen risico op vocht ophoping. Bij de technieken die wij gebruiken is een dampscherm niet nodig.

