

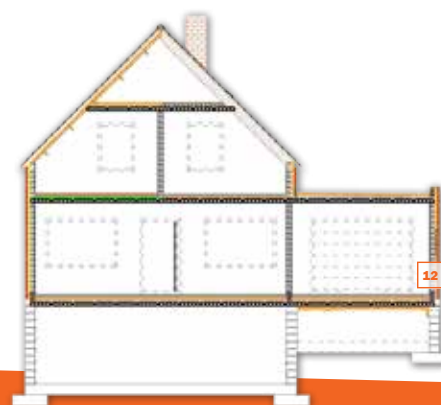
ISO-PEARLS

De spouwmuurisolatie van IsoPearls bestaat uit met Carbon verbeterde EPS-parels. EPS-parels zijn geëxpandeerde polystyreenparels, beter bekend als piepschuim. Het is onder de naam Lambda reduction system ATG goedgekeurd. Om de spouwmuur te isoleren, blazen we de EPS-parels met een watergedragen bindmiddel in de spouwmuur. Bij het opstapelen, vullen de parels elke cm^3 van de spouwmuur met isolatie. Na droging van het watergedragen bindmiddel vormen de parels een homogene geheel. De aangebrachte isolatie blijft jarenlang op zijn plaats zitten waardoor het zijn rendement behoud, ook na vele jaren.



EN OPENINGEN IN DE SPOUW? MIJN ROLLUIKKASTEN!

Voor elk probleem is er een oplossing! Onze vakmannen komen dit elke dag tegen. Openingen zoals rolluikkasten, oude elektriciteitskasten, dampkappen, afzuiging van droogkast of badkamer, ... Elke opening krijgen ze gedicht met speciale materialen. In vele gevallen kan dit langs buiten zodat binnen alles proper blijft. Het risico op schade wordt tot een minimum beperkt!



TECHNISCHE SPECIFICATIES: EPS-PARELS (ISOPEARLS)

Eigenschap	Waarde	Norm
Gedeclareerde lambda waarde	0,036W/mK	STS 71-1
Euro brandklasse	F	EN 13501-1
Volumemassa	>15kg/m ³	EN 1602
Wateropname	<2,5kg/m ²	EN 14064-1
Dampdoorlaatbaarheid	<=1	

VOORDELEN

– **Uitstekende thermische resultaten:**

Deze EPS-parels hebben carbon tot in de kern. Infraroodstraling wordt perfect gereflecteerd. Dit resulteert in een hogere thermische isolatiewaarde.

– **Watergedragen bindmiddel (lijm):**

Wanneer de parels ingeblazen worden gaan ze in het pistool nog door een watergedragen lijmfilm. Deze lijm of bindmiddel zorgt ervoor dat de parels aan elkaar gaan plakken en een solide geheel vormen in de spouw.

– **Duurzame materialen:**

EPS-parels vormen geen voedingsbodem voor planten, grassen en mossen -- rotvrij en schimmelbestendig -- UV-bestand

– **Variatie in korrelgrootte = volledig vullend:**

Door een variabele korrelgrootte gaan de kleine korreltjes tussen de grote komen. Dit zorgt voor een optimale vulling en dus een hoog rendement.

– **Vormvast en drukvast:**

De combinatie van vormvasten parels en de juiste hoeveelheid lijm maakt dat die systeem een zeer solide en drukvast geheel in de spouwmuur wordt.

– **Vochtwerend - vochtongevoelig:**

Omdat dit materiaal vocht ongevoelig is en dus geen water opneemt kan het ook niet rotten of schimmelen.

– **Dampdoorlatend**

Poriën die ontstaan zijn tussen de EPS-parels zorgen voor een optimaal damptransport. Het ademend vermogen van dit systeem is bijgevolg zeer hoog.

– **Lichtgewicht:**

Lichtgewicht in combinatie met het watergedragen bindmiddel zorgt ervoor dat bij de installatie van de EPS-parels een zeker "vloeigedrag" ontstaat. Deze eigenschap zorgt ervoor dat de spouw maximaal gevuld wordt.

– **Vochtregulerend:**

In langdurige natte periodes kan druppelvorming ontstaan tussen de buitenmuur en de aangebrachte isolatie. Die druppels kunnen een weg vinden langs de poriën die ontstaan zijn tussen de EPS-parels. Op die manier vindt het vocht de weg naar de onderste stenen van de muur waar het zonder probleem wordt afgevoerd.

